



GOVERNO DO ESTADO DE MATO GROSSO
SECRETARIA DE ESTADO DE INFRAESTRUTURA E LOGÍSTICA
SUPERINTENDÊNCIA DE ENGENHARIA

PROJETO EXECUTIVO PONTE SOBRE O
RIO PARANAÍTA ESTRADA PONTE NOVA

ESTRADA : PONTE NOVA
TRECHO : PONTE SOBRE O PARANAÍTA TRECHO ENTRE PARANAÍTA E ASSENTAMENTO SÃO PEDRO
DIMENSÃO : 90,6 X 8,8 M
ÁREA : 797,28 M²

VOLUME 2 – PROJETO DE EXECUÇÃO - TOMO 2

CONTRATANTE: PREFEITURA MUNICIPAL DE PARANAÍTA
COORDENAÇÃO: SECRETARIA DE GOVERNO
DIREÇÃO: SECRETARIA DE TRANSPORTES E OBRAS
ELABORAÇÃO: KALU SERVIÇOS DE ENGENHARIA LTDA – ME.
CONTRATO: PMP - Nº: 069/2021
EDITAL Nº: ATA DE REGISTRO DE PREÇOS Nº 044/2021

JUNHO/2021

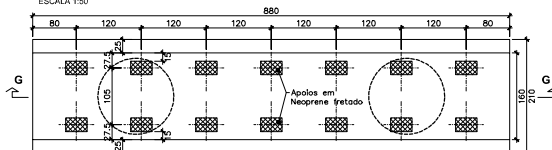


Autenticado com senha por FILLIPE SALVATERRA RIBEIRO PACHECO - ASSESSOR ESPECIAL II / SUPAR - 04/08/2022 às 15:27:01.
Documento Nº: 3531374-807 - consulta à autenticidade em <https://www.sigadoc.mt.gov.br/sigaex/public/app/autenticar?n=3531374-807>



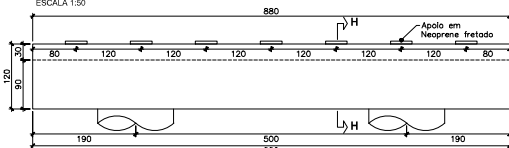
PLANTA DO PÓRTICO PN

ESCALA 1:50



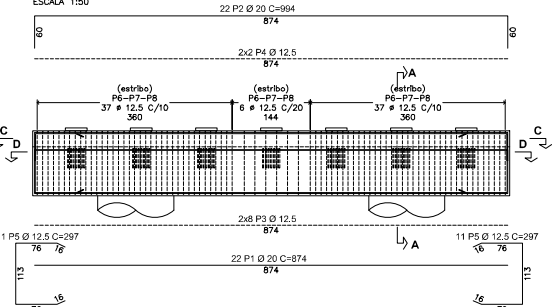
CORTE G-G

ESCALA 1:50



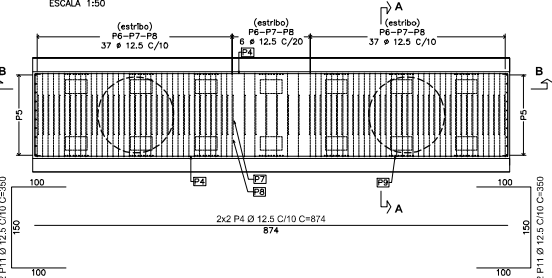
CORTE B-B

ESCALA 1:50



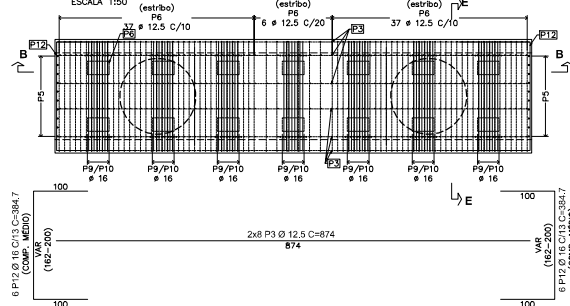
CORTE C-C - PLANTA DA ARMADURA TRANSVERSAL

ESCALA 1:50



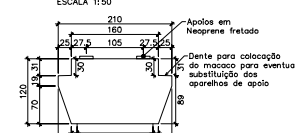
CORTE D-D - PLANTA DA ARMADURA TRANSVERSAL

ESCALA 1:50



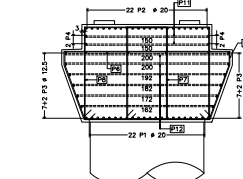
CORTE H-H

ESCALA 1:50



CORTE E-E

ESCALA 1:25



CORTE E-E

ESCALA 1:25

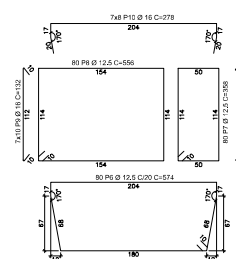
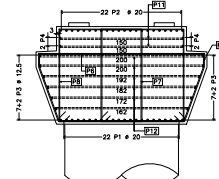


TABELA PARA DOBRAMENTO PADRÃO DOS GANCHOS

ESCALA 1:50

QUANDO O DOBRAMENTO
SEMPRE DO PUNTO SEMO
INDICADOS NO DESENHO
O COMPRIMENTO (A)
E / OU (B)

Ø	RAIO	CA-25	CA-40	CA-60
< 30	3 #	3.5 #	3 #	---
> 30	2.5 #	4 #	---	---

ACO	POS	BIT (mm)	QUANT	COMPRIMENTO UNIT (cm)	TOTAL (cm)
ARMADURA DA TRAVESSA					
50A	1	20	22	874	19228
50A	2	20	22	994	21868
50A	3	12.5	16	874	13984
50A	4	12.5	4	874	3496
50A	5	12.5	22	387	8534
50A	6	12.5	80	574	45920
50A	7	12.5	80	358	28640
50A	8	12.5	80	556	44480
50A	9	16	140	132	18480
50A	10	16	56	278	15568
50A	11	12.5	4	350	1400
50A	12	16	12	384	4608

ACO	BIT (mm)	COMPR (m)	PESO (kg)
50A	12.5	1444.6	1444.6
50A	16	386.6	618.5
50A	20	411.0	1097.4
Peso Total 50A =			3090.5 kg
Peso Total para 2 travessas =			6181.0 kg

OBSERVAÇÕES:

ENL: COORDENADOR

ENL: REVISOR

ENL: DESENHISTA

SUPERINTENDÊNCIA DE PROJETOS

DESIGNO: ESCALA: INDICADAS

VERIFICADO: APROVADO:

ENL: "Folha" - CREA/MS

ENL: "Série" de 01

CONCEDENTE:

CONVENIENTE:

CONSULTORIA:

GOVERNO DO ESTADO DE MATO GROSSO

SECRETARIA DE ESTADO INFRAESTRUTURA E LOGÍSTICA

ESTRADA MUNICIPAL PONTE NOVA TRECHO QUE LIGA O MUNICÍPIO DE PARANAITÁ E O ASSENTAMENTO SÃO PEDRO.

PROJETO EXECUTIVO

PONTE EM CONCRETO ARMADO E PROTENDIDO

FOLHA: OAE-06



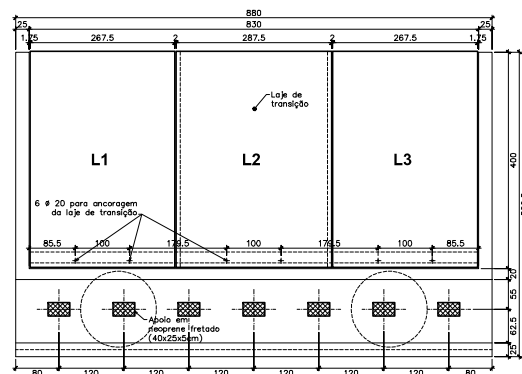
Autenticado com senha por FILLIPE SALVATERRA RIBEIRO PACHECO - ASSESSOR ESPECIAL II / SUPAR - 04/08/2022 às 15:27:01.
Documento Nº: 3531374-807 - consulta à autenticidade em <https://www.sigadoc.mt.gov.br/sigaex/public/app/autenticar?n=3531374-807>



SINFRACAP202261284A

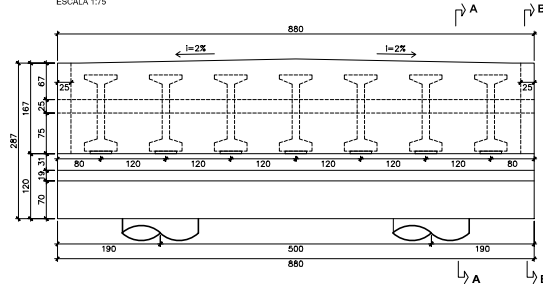
PLANTA DOS PÓRTICOS DE EXTREMIDADE

ESCALA 1:75



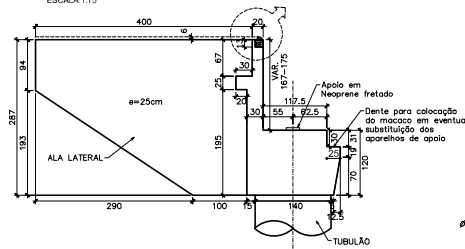
SEÇÃO TRANSVERSAL - PÓRTICOS DE EXTREMIDADE

ESCALA 1:75



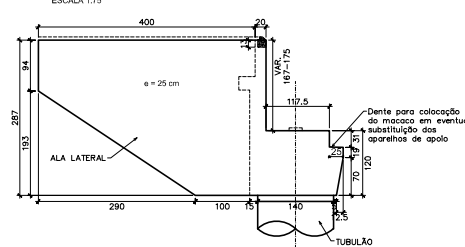
CORTE A-A

ESCALA 1:75



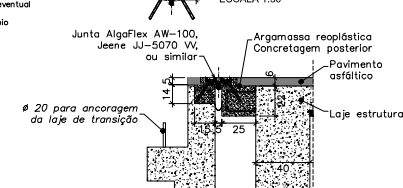
CORTE B-B

ESCALA 1:75



DET.01 (JUNTA DE DILATAÇÃO)

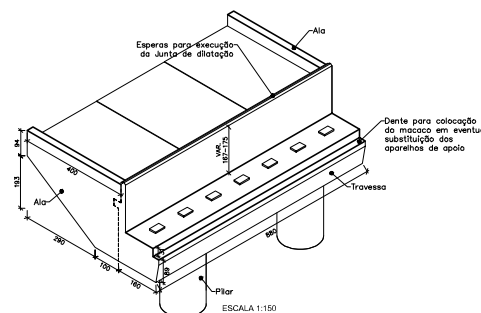
ESCALA 1:30



NOTAS

CONCRETAGEM

1. CONCRETO FCK=25MPa
 - 1.1. DIÂMETRO MÁXIMO DOS AGREGADOS 25mm;
 - 1.2. RELAÇÃO AGÜAMENTO MÁXIMA = 0,66;
 - 1.3. RESISTÊNCIA CARACTERÍSTICA À COMPRESSÃO FCK=25MPa;
 - 1.4. MÓDULO DE ELASTICIDADE CONSIDERADA = 28000MPa.
2. EXECUÇÃO DA CONCRETAGEM.
 - 2.1. A CURA DEVERÁ SER INICIADA IMEDIATAMENTE APÓS O NIVELAMENTO E AUMENTO DA SUPERFÍCIE DO BLOCO;
 - 2.2. NÃO JOGAR ÁGUA FRIA NAS FACES DO CONCRETO, A DIFERENÇA DE TEMPERATURA ENTRE O CONCRETO (QUE CHEGA ÀS 100°C) E A ÁGUA FRIA SÓ CONTRIBUIRÁ PARA A FORMAÇÃO DE FISSURAS;
 - 2.3. NÃO REBATIR AS FORMAS QUE ISOLAM TERMICAMENTE AS FACES DO BLOCO;
 - 2.4. NÃO VERBAQUEIR O VENTRO DEIXE SOBRE AS SUPERFÍCIES DO CONCRETO;
 - 2.5. COBRIR O BLOCO COM PANOS ÚMIDOS, MAS UNDECENDO-OS DEPOIS DA CONCRETAGEM PARA QUE A ÁGUA CORRUA AUMENTAR A TEMPERATURA GRADUAMENTE, NÃO JOGAR ÁGUA FRIA NOS PANOS;
 - 2.6. COLOCAR PELÍCULAS IMPERMEABILIZADORAS PARA EVITAR A SAÍDA DE ÁGUA (CURA SECA);
 - 2.7. PROLONGAR A CURA ATÉ 10 DIAS APÓS O FIM DA CONCRETAGEM.



OBSERVAÇÕES:

ENG. COORDENADOR: Carlos Roberto Tavares Fernandes 07.360/O-086/2021	SUPERINTENDÊNCIA DE PROJETOS	
ENG. REVISOR:	DESENHO:	ESCALA:
RE:	INDICADAS	INDICADAS
DESENHISTA:	VERIFICADO:	APROVADO:
		Eng. Sílvia de DP

CONCEDENTE:



CONVENIENTE:



CONSULTORIA:



GOVERNO DO ESTADO DE MATO GROSSO

SECRETARIA DE ESTADO INFRAESTRUTURA E LOGÍSTICA
ESTRADA MUNICIPAL PONTE NOVA TRECHO QUE LIGA O MUNICÍPIO DE PARANAÍTA E O ASSENTAMENTO SÃO PEDRO.

PROJETO EXECUTIVO
PONTE EM CONCRETO ARMADO E PROTENDIDO

FOLHA:
OAE-07



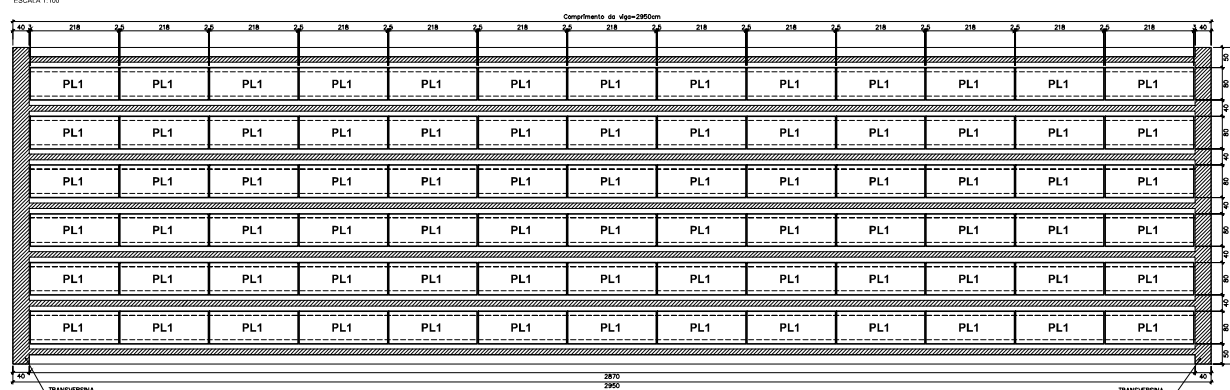
Autenticado com senha por FILLIPE SALVATERRA RIBEIRO PACHECO - ASSESSOR ESPECIAL II / SUPAR - 04/08/2022 às 15:27:01.
Documento Nº: 3531374-807 - consulta à autenticidade em <https://www.sigadoc.mt.gov.br/sigaex/public/app/autenticar?n=3531374-807>



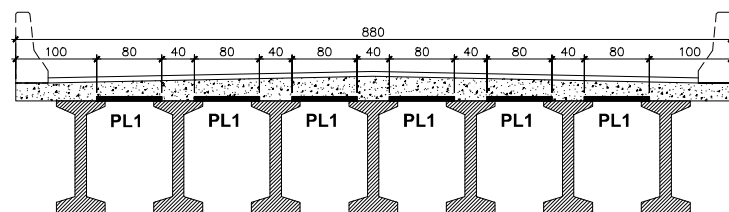
SINFRACAP202261284A

PLANTA DE COLOCAÇÃO DAS PRÉ-LAJES PARA O VÃO DE 30m (x) 3

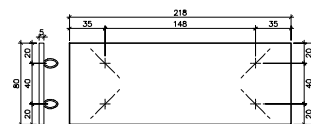
ESCALA 1:100



SEÇÃO TRANSVERSAL TIPO

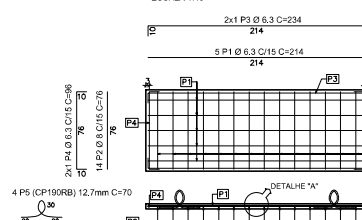


PRÉ-LAJE TIPO PL1



ARMADURA - PL1

ESCALA 1:40



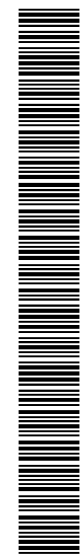
ACO	POS	BIT	QUANT	COMPROMITO
PRE-LAJES	TPO	PL1		
SOA	1	6,3	5	214
SOA	2	6,3	14	70
SOA	3	6,3	2	234
SOA	4	6,3	2	98
CP190RB	5	12,7	4	70

ACO	BIT	COMPROMITO	PESO
SOA	(mm)	(m)	(kg)
SOA	6,3	17,3	4,3
SOA	6,3	10,8	4,2
CP190RB	12,7	7,6	2,8
Peso Total			8,6 kg
Peso Total			2012,4 kg
Peso Total			6955,0 kg

- NOTAS:
1. APROVEITAR EM CONTRAPÉDIO, ELABORAÇÃO DA MEMÓRIA, SALVO INDICAÇÃO CONTRÁRIA.
 2. FUNDAMENTOS:
 - 2.1. ACO:
 - 2.1.1. ACO 218x148x100 (P. 100).
 - 2.1.2. ACO 218x148x100 (P. 100).
 - 2.2. CONCRETO:
 - 2.2.1. BATERIA DE LANTAS (B. 100).
 - 2.2.2. BATERIA DE LANTAS (B. 100).
 - 2.2.3. BATERIA DE LANTAS (B. 100).
 - 2.2.4. BATERIA DE LANTAS (B. 100).
 - 2.2.5. BATERIA DE LANTAS (B. 100).
 - 2.2.6. BATERIA DE LANTAS (B. 100).
 - 2.2.7. BATERIA DE LANTAS (B. 100).
 - 2.2.8. BATERIA DE LANTAS (B. 100).
 - 2.2.9. BATERIA DE LANTAS (B. 100).
 - 2.2.10. BATERIA DE LANTAS (B. 100).
 - 2.2.11. BATERIA DE LANTAS (B. 100).
 - 2.2.12. BATERIA DE LANTAS (B. 100).
 - 2.2.13. BATERIA DE LANTAS (B. 100).
 - 2.2.14. BATERIA DE LANTAS (B. 100).
 - 2.2.15. BATERIA DE LANTAS (B. 100).
 - 2.2.16. BATERIA DE LANTAS (B. 100).
 - 2.2.17. BATERIA DE LANTAS (B. 100).
 - 2.2.18. BATERIA DE LANTAS (B. 100).
 - 2.2.19. BATERIA DE LANTAS (B. 100).
 - 2.2.20. BATERIA DE LANTAS (B. 100).
 - 2.2.21. BATERIA DE LANTAS (B. 100).
 - 2.2.22. BATERIA DE LANTAS (B. 100).
 - 2.2.23. BATERIA DE LANTAS (B. 100).
 - 2.2.24. BATERIA DE LANTAS (B. 100).
 - 2.2.25. BATERIA DE LANTAS (B. 100).
 - 2.2.26. BATERIA DE LANTAS (B. 100).
 - 2.2.27. BATERIA DE LANTAS (B. 100).
 - 2.2.28. BATERIA DE LANTAS (B. 100).
 - 2.2.29. BATERIA DE LANTAS (B. 100).
 - 2.2.30. BATERIA DE LANTAS (B. 100).
 - 2.2.31. BATERIA DE LANTAS (B. 100).
 - 2.2.32. BATERIA DE LANTAS (B. 100).
 - 2.2.33. BATERIA DE LANTAS (B. 100).
 - 2.2.34. BATERIA DE LANTAS (B. 100).
 - 2.2.35. BATERIA DE LANTAS (B. 100).
 - 2.2.36. BATERIA DE LANTAS (B. 100).
 - 2.2.37. BATERIA DE LANTAS (B. 100).
 - 2.2.38. BATERIA DE LANTAS (B. 100).
 - 2.2.39. BATERIA DE LANTAS (B. 100).
 - 2.2.40. BATERIA DE LANTAS (B. 100).
 - 2.2.41. BATERIA DE LANTAS (B. 100).
 - 2.2.42. BATERIA DE LANTAS (B. 100).
 - 2.2.43. BATERIA DE LANTAS (B. 100).
 - 2.2.44. BATERIA DE LANTAS (B. 100).
 - 2.2.45. BATERIA DE LANTAS (B. 100).
 - 2.2.46. BATERIA DE LANTAS (B. 100).
 - 2.2.47. BATERIA DE LANTAS (B. 100).
 - 2.2.48. BATERIA DE LANTAS (B. 100).
 - 2.2.49. BATERIA DE LANTAS (B. 100).
 - 2.2.50. BATERIA DE LANTAS (B. 100).
 - 2.2.51. BATERIA DE LANTAS (B. 100).
 - 2.2.52. BATERIA DE LANTAS (B. 100).
 - 2.2.53. BATERIA DE LANTAS (B. 100).
 - 2.2.54. BATERIA DE LANTAS (B. 100).
 - 2.2.55. BATERIA DE LANTAS (B. 100).
 - 2.2.56. BATERIA DE LANTAS (B. 100).
 - 2.2.57. BATERIA DE LANTAS (B. 100).
 - 2.2.58. BATERIA DE LANTAS (B. 100).
 - 2.2.59. BATERIA DE LANTAS (B. 100).
 - 2.2.60. BATERIA DE LANTAS (B. 100).
 - 2.2.61. BATERIA DE LANTAS (B. 100).
 - 2.2.62. BATERIA DE LANTAS (B. 100).
 - 2.2.63. BATERIA DE LANTAS (B. 100).
 - 2.2.64. BATERIA DE LANTAS (B. 100).
 - 2.2.65. BATERIA DE LANTAS (B. 100).
 - 2.2.66. BATERIA DE LANTAS (B. 100).
 - 2.2.67. BATERIA DE LANTAS (B. 100).
 - 2.2.68. BATERIA DE LANTAS (B. 100).
 - 2.2.69. BATERIA DE LANTAS (B. 100).
 - 2.2.70. BATERIA DE LANTAS (B. 100).
 - 2.2.71. BATERIA DE LANTAS (B. 100).
 - 2.2.72. BATERIA DE LANTAS (B. 100).
 - 2.2.73. BATERIA DE LANTAS (B. 100).
 - 2.2.74. BATERIA DE LANTAS (B. 100).
 - 2.2.75. BATERIA DE LANTAS (B. 100).
 - 2.2.76. BATERIA DE LANTAS (B. 100).
 - 2.2.77. BATERIA DE LANTAS (B. 100).
 - 2.2.78. BATERIA DE LANTAS (B. 100).
 - 2.2.79. BATERIA DE LANTAS (B. 100).
 - 2.2.80. BATERIA DE LANTAS (B. 100).
 - 2.2.81. BATERIA DE LANTAS (B. 100).
 - 2.2.82. BATERIA DE LANTAS (B. 100).
 - 2.2.83. BATERIA DE LANTAS (B. 100).
 - 2.2.84. BATERIA DE LANTAS (B. 100).
 - 2.2.85. BATERIA DE LANTAS (B. 100).
 - 2.2.86. BATERIA DE LANTAS (B. 100).
 - 2.2.87. BATERIA DE LANTAS (B. 100).
 - 2.2.88. BATERIA DE LANTAS (B. 100).
 - 2.2.89. BATERIA DE LANTAS (B. 100).
 - 2.2.90. BATERIA DE LANTAS (B. 100).
 - 2.2.91. BATERIA DE LANTAS (B. 100).
 - 2.2.92. BATERIA DE LANTAS (B. 100).
 - 2.2.93. BATERIA DE LANTAS (B. 100).
 - 2.2.94. BATERIA DE LANTAS (B. 100).
 - 2.2.95. BATERIA DE LANTAS (B. 100).
 - 2.2.96. BATERIA DE LANTAS (B. 100).
 - 2.2.97. BATERIA DE LANTAS (B. 100).
 - 2.2.98. BATERIA DE LANTAS (B. 100).
 - 2.2.99. BATERIA DE LANTAS (B. 100).
 - 2.2.100. BATERIA DE LANTAS (B. 100).

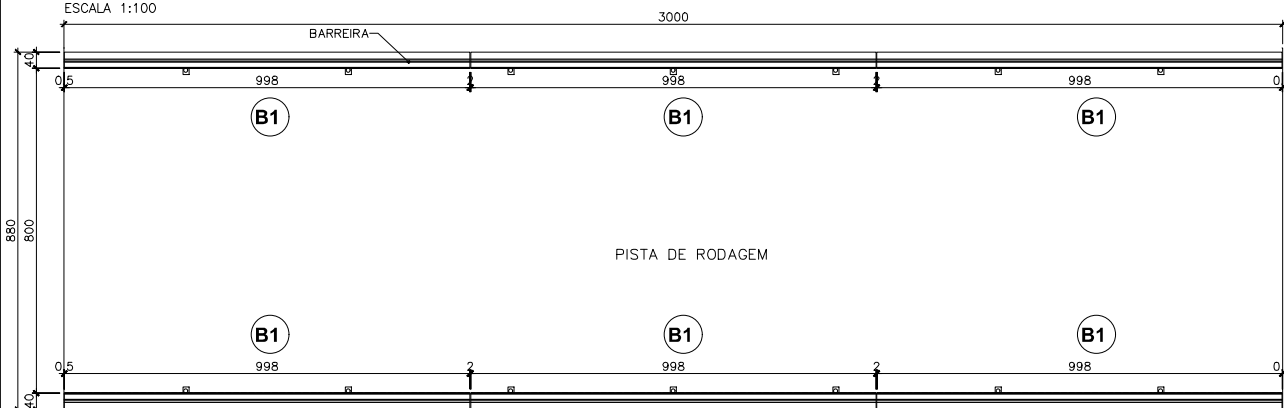


Autenticado com senha por FILLIPE SALVATERRA RIBEIRO PACHECO - ASSESSOR ESPECIAL II / SUPAR - 04/08/2022 às 15:27:01.
Documento Nº: 3531374-807 - consulta à autenticidade em <https://www.sigadoc.mt.gov.br/sigaex/public/app/autenticar?n=3531374-807>



POSICIONAMENTO TÍPICO DAS BARREIRAS PARA LAJE DE 30m (3X)

ESCALA 1:100

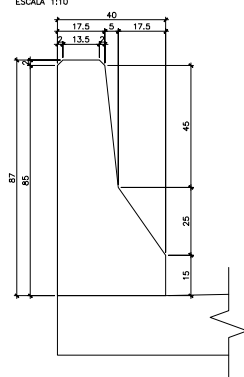


ACO	POS	BT	QUANT	COMPRIMENTO	TOTAL
(mm)				(m)	(m)
50A	1	10	68	136	1368
50A	2	10	68	200	13600
50A	3	6.3	15	92	1480
50A	4	10	2	92	184

ACO	BT	COMPR	PESO
(mm)		(m)	(kg)
50A	1	136	37.2
50A	2	200	211.4
50A	3	92	211.4
50A	4	92	3505.2

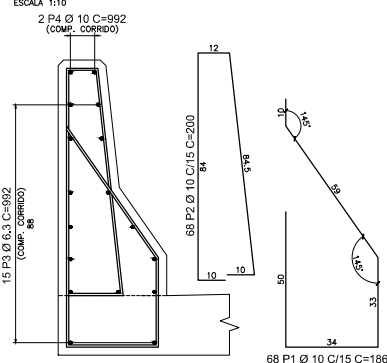
FÔRMA DA BARREIRA B1

ESCALA 1:10



ARMAÇÃO DA BARREIRA TIPO B1 (x18)

ESCALA 1:10



OBSERVAÇÕES:

ENR* COORDENADOR:
Carlos Roberto Tavares Fernandes
42.360.07.352.040

ENR* REVISOR:
ENR* PROJETO: 191.336/5 CREAM/MS

ENR* DESENHISTA:

SUPERINTENDÊNCIA DE PROJETOS

DESENHO: ESCALA: INDICADAS

VERIFICADO: APROVADO: Engº Paulo - CREAM/MS

Engº Sérgio do SP

CONCEDENTE:

SINFRA
Secretaria de Estado
de Infraestrutura
e Logística

Governo de
Mato
Grosso

CONVENIENTE:

CONSULTORIA:

KALU
(BRASIL)

GOVERNO DO ESTADO DE MATO GROSSO

SECRETARIA DE ESTADO INFRAESTRUTURA E LOGÍSTICA

ESTRADA MUNICIPAL PONTE NOVA TRECHO QUE LIGA O MUNICÍPIO DE PARANAÍTA E O ASSENTAMENTO SÃO PEDRO.

PROJETO EXECUTIVO

PONTE EM CONCRETO ARMADO E PROTENDIDO

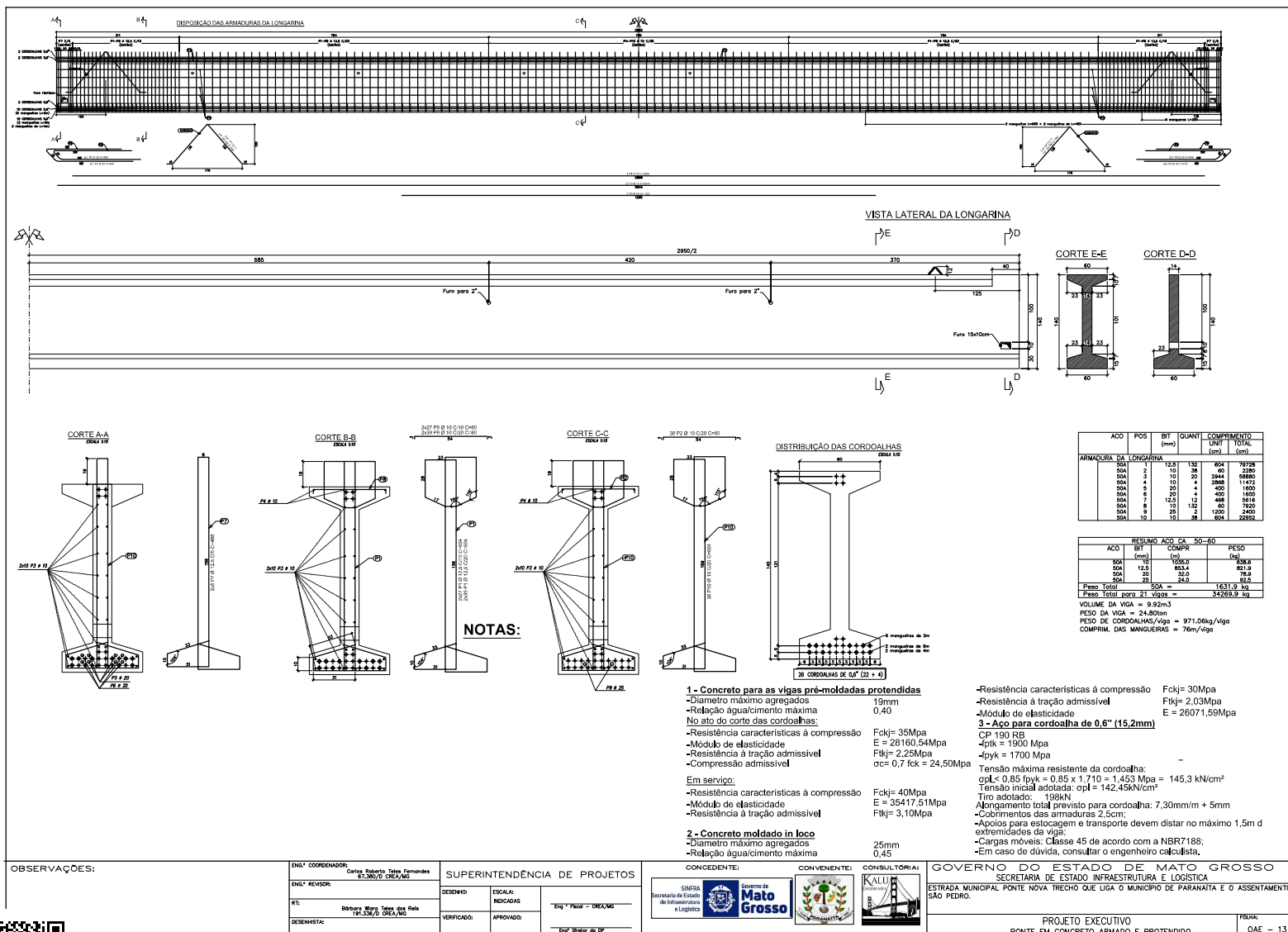
FOLHA: OAE-11



Autenticado com senha por FILLIPE SALVATERRA RIBEIRO PACHECO - ASSESSOR ESPECIAL II / SUPAR - 04/08/2022 às 15:27:01.
Documento Nº: 3531374-807 - consulta à autenticidade em <https://www.sigadoc.mt.gov.br/sigaex/public/app/autenticar?n=3531374-807>



SIGA



Autenticado com senha por FILLIPE SALVATERRA RIBEIRO PACHECO - ASSESSOR ESPECIAL II / SUPAR - 04/08/2022 às 15:27:01.
Documento Nº: 3531374-807 - consulta à autenticidade em <https://www.sigadoc.mt.gov.br/sigaex/public/app/autenticar?n=3531374-807>



SINFRACAP202261284A